

脳単独ドックのご案内



料金：36,300円（10%税込）

3月～5月の期間限定で税込価格より**5千円の料金割引**を実施します。
対象は健康保険組合を通さず、**個人で申し込まれる方**に限ります。

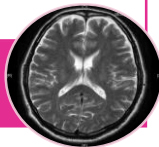
◆当院の脳単独ドックの特徴

- 頭部MRI・MRA検査、頚動脈超音波検査により、脳梗塞、脳動脈瘤や動脈硬化などの有無を調べます。
- 脳ドックの結果にて脳外科などの専門科受診が必要な場合は、近隣の専門病院をご紹介致します。

◆検査項目 <<実施日：月曜日～金曜日（祝日・年末年始を除く）>>

- 頭部を輪切りにした画像を撮影し、脳梗塞や脳出血の有無を調べます。

頭部MRI



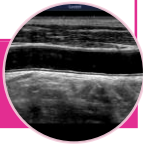
- 頭部の血管を描出し、動脈瘤や狭窄部位の有無を調べます。

頭部MRA



- 超音波を首の左右に当て、頚動脈の狭窄や動脈硬化の程度を調べます。

頚動脈超音波



※柏市の「特定健康診査」「75歳以上の健診」の受診券を利用される方は、身体計測・採血・検尿・心電図・医師による特定健診の診察も行います。

◆注意事項

心臓ペースメーカー、埋込型除細動器(ICD)、人工内耳を装着されている方は、脳ドックを受けることは出来ません。その他、状況により検査をお断りする場合がありますので、ご了承下さい。

◆検査の流れ 検査の所要時間は、約2～3時間です。昼食はございません。



1ヶ月前
ご自宅へ
案内送付



来院時
体温測定



ドック控室で
検査着に
着替え



案内票に従い
各種検査回り



お会計
各種クレジットカード
利用可能



1ヶ月後
ご自宅へ
結果送付

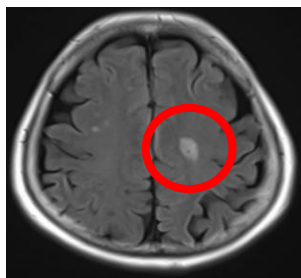
↓ ご予約・お問い合わせ先 ↓

04(7134)2000 人間ドック担当あて

平日 10:00～16:00 土曜日 10:00～12:00

◆実際の症例画像

【脳梗塞】



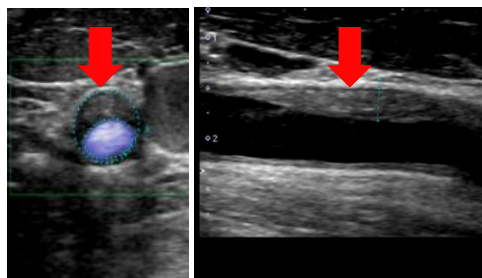
○印: 梗塞部分

【脳動脈瘤】



○印: 動脈瘤部分

【頸動脈の動脈硬化】



↓印: 肥厚したプラーク

◆結果・再検査等のご案内

- 医師による診察はなく、検査結果は**書面での報告のみ**となります(1ヶ月程度でご自宅へ送付)結果についてご不明な点がございましたら、人間ドック担当あてにご連絡下さい。説明の時間を設けさせていただきます。また、直接説明が必要となった場合には、ご連絡をさせていただくことがございます。
- 検査の結果、再検査が必要と指摘された方には外来受診をお勧めし、当院を受診希望の方には該当の診療科を予約することも可能です。専門科受診が必要な場合は近隣の専門病院をご紹介致します。また、検査画像やデータ所見をお渡しすることも可能ですので、必要の際はお声掛け下さい。
- 外来受診の際はドック結果報告書をお持ち下さい。
- ドック後の受診は保険診療となります。ドック費用には含まれませんのでご了承下さい。

◆アクセス

【バスをご利用の場合】

- ①柏駅西口(乗り場5)、北柏駅北口

⇒柏市立高校・東急柏ビレジ・柏たなか駅行き(市立柏病院経由)

- ②柏たなか駅

⇒柏駅西口行き(市立柏病院経由)

【車をご利用の場合】 駐車場 約130台

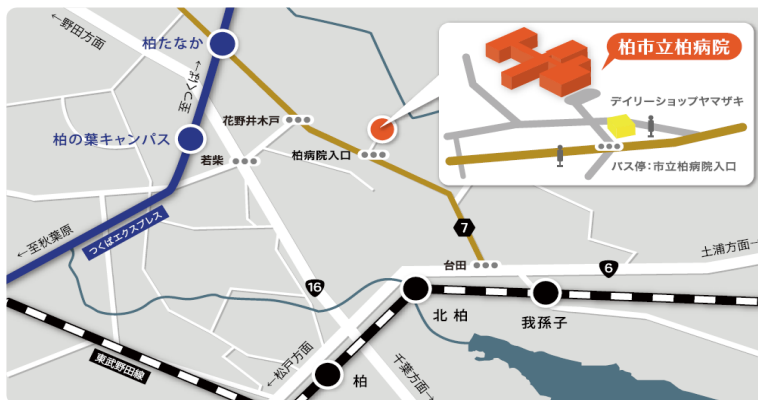
- ①柏、取手方面からのルート

柏方面 ⇒国道6号線を取手方面に走り、[台田]左折→[柏市立柏病院入口]右折

取手方面 ⇒国道6号線を柏方面に走り、[台田]右折→[柏市立柏病院入口]右折

- ②野田、流山方面からのルート

⇒国道16号線を柏方面に走り、[若柴]左折→[花野井木戸]右折→[柏市立柏病院入口]左折



脳の病気を早期発見し、予防や治療に努めましょう。