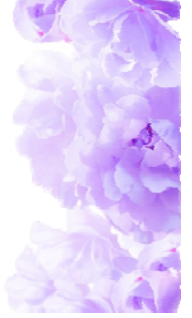




# 2018年度 人間ドックのご案内



～あなたの健康を願っている人がいます～

## 当院の人間ドックの特徴



- ☆ 検査結果は画像を見ながらわかりやすく丁寧に説明します。疑問に思ったこと、心配なことなどは気兼ねなくお聞き下さい。
- ☆ 人間ドックの結果にて精密検査や治療が必要になった場合についても、当院で継続したサポートが可能です。脳外科や婦人科などの専門科受診が必要な場合は近隣の専門病院をご紹介します。

## コースのご案内 ☆ 当院では2つのコースをご用意しています。

日帰り  
人間ドック

43,200円(税込)

身体測定・採血・検尿・腹部超音波・消化器検査などから頭部を除く全身の健康状態を調べます。胃の検査はX線検査(バリウム)と内視鏡検査(胃カメラ)を選択できます。各種オプションもご用意しています。

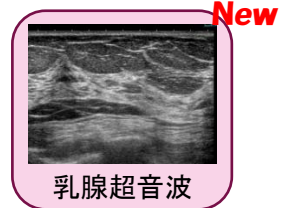
脳ドック  
(単独)

35,640円(税込)

頭部MRI検査・頭部MRA検査・頸部超音波検査により動脈硬化や脳梗塞、脳動脈瘤や狭窄等の有無を調べます。

## お知らせ

- ☆ 今年度よりオプション検査に乳がん検診として**乳腺超音波検査**を追加しました。  
⇒乳房視触診は厚生労働省で推奨されない為、今年度より廃止になりました。
- ☆ 今年度も引き続き、**3月～5月の期間限定で5千円の料金割引を実施**します。  
⇒対象は健康保険組合を通さず、個人で申し込まれる方に限ります。  
期間中、日帰り人間ドック・脳ドック(単独)のどちらのコースも割引可能です。



## お申し込み方法

- ・ 2階健診センター窓口、もしくはお電話にてご予約を承ります。
- ・ ご予約は遅くともご希望日の1ヶ月前までにお申し込み下さい。また6月から翌1月にかけては大変混み合い、ご希望に添えないこともございますので空き状況をお問い合わせ下さい。
- ・ お申込み後は受診日の約1ヶ月前に問診票や検体容器等の書類を送付させていただきます。必要事項をご記入の上、人間ドック当日にお持ち下さい。
- ・ 予約の変更、キャンセルの場合はお早めにご連絡下さい。

↓ ご予約・お問い合わせ先 ↓  
 04(7134)2000 人間ドック担当あて  
 平日：9：30～17：00 土曜日：9：30～12：00

## 日帰り人間ドック検査項目 【受診料：43,200円】



《実施日：月曜日～金曜日(祝日・年末年始を除く)》

検査区分	検査項目	目的
身体測定	身長・体重・BMI・腹囲・肥満度・聴打診	計測値や問診票の内容を見て医師が全身の状態をチェックします。
聴力	1000Hz(低音域)・4000Hz(高音域)	日常生活に必要な音が聞こえるか検査します。
眼科	視力(裸眼・矯正)・眼圧・眼底	緑内障などの眼科疾患や高血圧・糖尿病などの影響がないか調べます。
血液一般	赤血球数・血色素量・ヘマトクリット・MCV・MCH・MCHC・白血球数・血小板数・血液型(ABO・Rh)	貧血や感染・炎症の有無、止血能力について調べます。
血清脂質・血糖	総コレステロール・HDLコレステロール・LDLコレステロール・中性脂肪 空腹時血糖・HbA1c	脂質異常症、糖尿病の有無を調べます。
血清	RPR・HBs抗原・HCV抗体・CRP	梅毒、B・C型肝炎の感染、炎症の有無を調べます。
循環器	血圧・心電図・心拍数	心電図検査では不整脈などの心疾患がわかります。
呼吸器	胸部レントゲン・肺活量・喀痰細胞診	換気障害や結核、肺がんなどを調べます。
消化器・外科	胃部内視鏡もしくは胃部X線 便潜血(2日法)・直腸指診	胃カメラもしくはバリウム検査で食道・胃・十二指腸の状態を検査します。 直腸指診では腫瘍の有無を調べます。
腹部超音波	肝臓・胆嚢・膵臓・腎臓・その他	超音波を当てて腹部の臓器の状態を調べます。
肝・胆・膵機能	総蛋白・アルブミン・A/G比・AST(GOT)・ALT(GPT)・ALP・γ-GTP・総ビリルビン	血液から肝臓などの機能を調べます。 飲酒・喫煙などの影響をうける場合があります。
腎・泌尿器	尿定性・尿沈渣・クレアチニン・尿酸・eGFR・PSA(男性のみ)	尿中の糖、蛋白や細胞などから腎機能を評価します。PSAは前立腺がんの検出に有用です。



## 検査の流れ(日帰り人間ドック)

8:30	控室へご案内	1階外来ロビーのドック待合イスでお待ちいただき、担当が2階ドック控室へご案内します。 <u>※ご自身での受付は必要ありません。</u>
9:00～	各種検査	各自の案内表に従い、検査回りをさせていただきます。
12:15～	昼食	ドック控室へ配膳します。検査の都合上13:15～になることもあります。
13:00～	診察・結果説明	1～2診で順番に健診センターにて行います。 検査当日に結果が出ないものもありますので、結果がそろい次第ご自宅に人間ドック結果報告書を送付させていただきます(1か月程度)。
～15:00	午後検査	午前中に検査がすべて終わらない場合、午後に検査が入ることがあります。
	会計	1階会計受付にて行います。各種クレジットカードもご利用可能です。

## オプション検査項目

※日帰り人間ドックをご利用の方に限り、  
各種オプションを選択することができます。



検査区分・受診料	検査項目	目的
脳ドック(併用) 【32,400円】	頭部MRI	頭部を輪切りにしたような画像を撮影し、脳梗塞や脳出血の有無を調べます。
	頭部MRA	頭部の血管を描出し、動脈瘤や狭窄部位の有無を調べます。
	頸部超音波	首の左右から超音波を当てて頸動脈の狭窄の有無、動脈硬化の程度を調べます。
子宮がん検診 【3,240円】	内診・子宮頸部細胞診	子宮頸がんの発見に有用です。 ※毎月第2・4水曜日のみの実施ため、人間ドックとは別日になることもあります。
乳がん検診 【4,320円】	マンモグラフィー (縦横2方向のレントゲン撮影)	乳房内の腫瘍の有無を調べます。 ※乳房触診は今年度より廃止になりました。
乳がん検診 <b>New</b> 【3,780円】	乳腺超音波	乳房内の腫瘍の有無を調べます。
骨密度 【4,320円】	骨塩定量(DEXA法) (腰椎・大腿骨のレントゲン撮影)	同年代・若年代と比較した骨密度を算出します。
腫瘍マーカー(消化器セット) 【5,400円】	血液 CEA・CA19-9・AFP	肝臓・膵臓・大腸といった消化器官に悪性腫瘍(がん)などの病変があると値が上昇します。
腫瘍マーカー(女性セット) 【3,240円】	血液 CA15-3・CA125	女性特有の臓器(乳房、卵巣、子宮)に悪性腫瘍(がん)などの病変があると値が上昇します。
甲状腺機能 【4,320円】	血液 TSH・FT3・FT4	甲状腺ホルモンを検査することで機能亢進・低下がわかります。
ピロリ菌 【1,620円】	血液 ピロリ菌抗体	血液中のヘリコバクター・ピロリ菌に対する抗体を検査することでピロリ菌感染の有無を調べます。
動脈硬化 【1,620円】	血圧脈波 CAVI・ABI	動脈硬化の程度(血管年齢)と動脈の詰まりの有無を調べます。
内臓脂肪 【5,400円】	腹部CT	内臓についてしまった脂肪量を調べます。
肺がん検診 【10,800円】	胸部CT (最新型低線量 マルチスライスCT)	微小な肺がんを調べます。 50歳以上の方や喫煙歴のある方にお勧めです。 ※基本項目の胸部レントゲン検査は省略されます。

☆実施日は日帰り人間ドックと同日になりますが、一部の検査は曜日の指定があります。

☆受診料は消費税8%を含む料金で記載しています。

☆当院の契約健康保険組合にご加入の方は、検査内容・料金が異なることがあります。



## 📌 脳ドック(単独)検査項目 【受診料：35,640円】

《実施日：月曜日～土曜日(祝日・年末年始を除く)》

検査項目	目的
頭部MRI	頭部を輪切りにしたような画像を撮影し、脳梗塞や脳出血の有無を調べます。
頭部MRA	頭部の血管を描出し、動脈瘤や狭窄部位の有無を調べます。
頸部超音波	首の左右から超音波を当てて頸動脈の狭窄の有無、動脈硬化の程度を調べます。

- ・ 金属(ペースメーカー等)を挿入されている方は、検査ができない場合があります。
- ・ 事前郵送書類に記載されている時間に2階健診センターへ直接お越しいたします。
- ・ 所要時間は2～3時間程度です。昼食はありません。
- ・ 医師による問診はなく、検査結果は書面での報告のみとなります(1か月程度でご自宅へ送付)。書面にご不明な点がございましたら人間ドック担当あてにご連絡下さい。結果説明の時間を設けさせていただきます。

※柏市の「特定健康診査」「75歳以上の健診」の受診券を利用される方は、身体計測・採血・検尿・心電図・医師による診察も行います。

## 📌 再検査等のご案内

- ・ 検査の結果、再検査が必要と指摘された方には外来受診をお勧めし、当院を受診希望の方には該当の診療科を予約することも可能です。専門科受診が必要な場合は近隣の専門病院をご紹介します。
- ・ 外来受診の際はドック結果報告書をお持ち下さい。
- ・ ドック後の受診は保険診療となります。人間ドック費用には含まれませんのでご了承下さい。

## 📌 アクセス

【バスをご利用の場合】

- ① 柏駅西口(のりば5)、北柏駅北口  
⇒ 柏市立高校・東急柏ビレジ・柏たなか駅行き(市立柏病院経由)
- ② 柏たなか駅  
⇒ 柏駅西口行き(市立柏病院経由)

【車をご利用の場合】

- ① 柏方面からのルート  
⇒ 国道6号線を取手方面に走り、[台田]左折→[柏市立柏病院入口]右折
- ② 野田、流山方面からのルート  
⇒ 国道16号線を柏方面に走り、[若柴]左折→[花野井木戸]右折→[柏市立柏病院入口]左折
- ③ 取手方面からのルート  
⇒ 国道6号線を柏方面に走り、[台田]右折→[柏市立柏病院入口]右折

